



ข้อมูลเศรษฐกิจการค้า

ผลิตภัณฑ์มวลรวมจังหวัดสุราษฎร์ธานี (GPP) ปี 2565



ด้านการบริโภค

ดัชนีราคาผู้บริโภคของจังหวัดสุราษฎร์ธานี เดือนกันยายน เทียบกับ สิงหาคม 2568 **ลดลง** ร้อยละ -0.1 สาเหตุมาจากภาวะราคาสินค้า ดังนี้

- **หมวดสินค้าและบริการ** ที่มีการปรับตัว **ลดลง** ได้แก่ หมวดอาหารและเครื่องดื่มไม่มีแอลกอฮอล์ **ลดลง** ร้อยละ -0.2 ทั้งนี้ มีสาเหตุมาจากการ **ลดลง** ของราคาสินค้าในกลุ่มเนื้อสัตว์ เป็ดไก่ และสัตว์น้ำ ร้อยละ -1.7 (เนื้อสุกร,ปลา) กลุ่มไข่และผลิตภัณฑ์นม ร้อยละ -0.2 (นมสด) และกลุ่มเครื่องดื่มไม่มีแอลกอฮอล์ ร้อยละ -0.1 (น้ำอัดลม, น้ำผลไม้)
- **หมวดการเคสสถาน** **ลดลง** ร้อยละ -0.3 ทั้งนี้ มีสาเหตุมาจากการ **ลดลง** ของราคาสินค้าในกลุ่มไฟฟ้า เชื้อเพลิง และน้ำประปาแสงสว่าง ร้อยละ -0.6 (ค่ากระแสไฟฟ้า,แสงสว่าง) กลุ่มสิ่งทอสำหรับใช้ในบ้าน ร้อยละ -2.0 (ผ้าเช็ดตัว)
- **หมวดการตรวจรักษาและบริการส่วนบุคคล** **ลดลง** ร้อยละ -0.3 ทั้งนี้ มีสาเหตุมาจากการ **ลดลง** ของราคาสินค้าในกลุ่มค่าใช้จ่ายส่วนตัว ร้อยละ -0.4 และกลุ่มค่าของใช้ส่วนบุคคล ร้อยละ -0.6 (สบู่ถูตัว,แชมพู,ลิปสติก)
- **หมวดอื่น ๆ** **ไม่ใช่อาหารและเครื่องดื่ม** **ลดลง** ร้อยละ -0.1

เดือน	ดัชนีรวม		หมวดอาหารและเครื่องดื่ม		หมวดอื่น ๆ ไม่ใช่อาหารและเครื่องดื่ม	
	2567	2568	2567	2568	2567	2568
มกราคม	99.4	100.2	99.8	100.0	99.2	100.5
กุมภาพันธ์	99.4	100.2	99.1	99.8	99.6	100.5
มีนาคม	99.3	100.0	98.4	99.7	99.9	100.2
เมษายน	100.0	99.6	99.4	99.7	100.4	99.7
พฤษภาคม	100.4	100.3	100.0	101.4	100.6	99.7
มิถุนายน	100.2	100.0	99.6	100.9	100.7	99.7
กรกฎาคม	100.2	100.1	99.2	100.9	100.9	99.7
สิงหาคม	100.2	100.0	99.5	100.7	100.7	99.8
กันยายน	100.0	99.9	99.4	100.5	100.4	99.7
รวม	99.92	100.04	99.38	100.40	100.27	99.95

บทวิเคราะห์ผู้บริหาร

ภาวะเศรษฐกิจการค้าจังหวัดสุราษฎร์ธานี

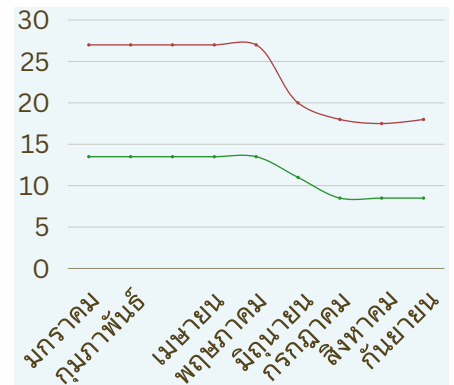
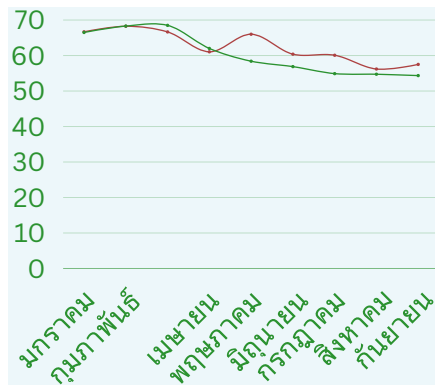
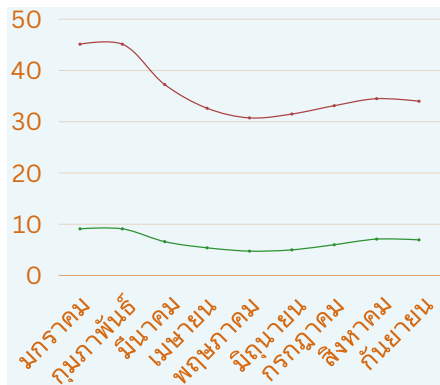


ประจำเดือนกันยายน 2568

สินค้าเกษตรสำคัญ

TOP Agricultural Products

สินค้า	เนื้อที่ให้ผลิต (ไร่)	ผลผลิต (ตัน)	ผลผลิตต่อไร่ (กก.)	ราคา (เฉลี่ย)
ปาล์มน้ำมัน	1,447,325	4,664,728	3,223	ผลปาล์มคละ 6.95 บาท น้ำมันปาล์มดิบ 34.00 บาท
ยางพารา	2,058,001	465,108	226	ยางแผ่นดิบ 57.50 บาท น้ำยางสด 54.35 บาท
มะพร้าว	80,040	51,385,680	642	ผลใหญ่ 18.00 บาท ผลเล็ก 8.50 บาท



เดือนกันยายน เทียบกับ เดือนสิงหาคม 2568

ผลปาล์มคละ ↓ -2.12%

น้ำมันปาล์มดิบ ↓ -1.45%

ยางแผ่นดิบ ↑ 2.32%

น้ำยางสด ↓ -0.70%

มะพร้าวผลใหญ่ ↑ 2.86%

มะพร้าวผลเล็ก (ราคาคงที่)

เดือนสิงหาคม	ปาล์ม		ยาง		มะพร้าว	
	ผลปาล์มคละ	น้ำมันปาล์ม	ยางแผ่นดิบ	น้ำยางสด	ผลใหญ่	ผลเล็ก
มกราคม	7.70 - 10.50	42.00 - 48.25	63.30 - 70.05	63.00 - 70.00	26.00 - 28.00	13.00 - 14.00
กุมภาพันธ์	7.70 - 10.50	42.00 - 48.25	65.80 - 70.70	65.90 - 70.70	26.00 - 28.00	13.00 - 14.00
มีนาคม	5.90 - 7.30	35.25 - 39.25	64.95 - 68.35	67.00 - 70.00	26.00 - 28.00	13.00 - 14.00
เมษายน	4.20 - 6.60	29.25 - 36.00	55.25 - 66.85	55.50 - 68.50	26.00 - 28.00	13.00 - 14.00
พฤษภาคม	4.20 - 5.30	30.00 - 31.50	64.50 - 67.50	55.00 - 61.80	26.00 - 28.00	13.00 - 14.00
มิถุนายน	4.50 - 5.50	30.50 - 32.50	58.95 - 61.80	56.00 - 57.75	18.00 - 22.00	8.00 - 14.00
กรกฎาคม	4.90 - 7.10	31.50 - 34.75	58.55 - 61.60	54.30 - 55.50	17.00 - 19.00	8.00 - 9.00
สิงหาคม	6.70 - 7.50	33.75 - 35.25	55.35 - 57.05	54.00 - 55.45	17.00 - 18.00	8.00 - 9.00
กันยายน	6.40 - 7.50	32.75 - 35.25	56.00 - 59.00	53.20 - 55.50	18.00	8.00 - 9.00
เฉลี่ย	7.35	38.75	62.98	61.95	22.50	11.00

บทวิเคราะห์ผู้บริหาร

ภาวะเศรษฐกิจการค้าจังหวัดสุราษฎร์ธานี



ประจำเดือนกันยายน 2568

การจดทะเบียนธุรกิจ



ธุรกิจจัดตั้งใหม่
230 ราย

ทุน 540,370,000 บาท



เลิกกิจการ
39 ราย

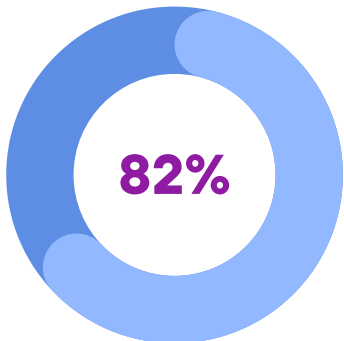
ทุน 65,050,000 บาท



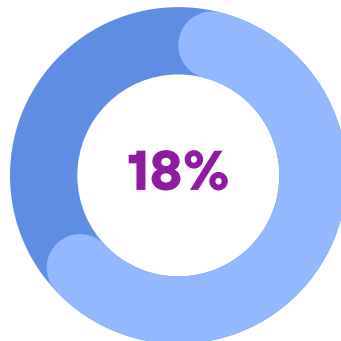
นิติบุคคลคงอยู่
24,931 ราย

ทุน 13,774,598,990 บาท

จดทะเบียนออนไลน์ (Biz Regist)



จดทะเบียนออนไลน์
กันยายน 2568



Walk in
กันยายน 2568

ณ เดือนกันยายน 2568 มีการจดทะเบียนโดยระบบออนไลน์ 82% ของจำนวนจดทะเบียนทั้งหมด เหลือจดโดย Walk in ปริมาณน้อย เพียง 18% ของการจดทะเบียนทั้งหมด โดยประมาณการว่าเดือนธันวาคม 2568 จะสามารถจดทะเบียนทางออนไลน์ให้ได้ปริมาณ 100%

ธุรกิจที่จดนิติบุคคลมากตามลำดับ

1

ธุรกิจ
อสังหาริมทรัพย์

2

ธุรกิจ
ค้าปลีก ค้าส่ง

3

งานบริการ

บทวิเคราะห์ผู้บริหาร

ภาวะเศรษฐกิจการค้าจังหวัดสุราษฎร์ธานี



ประจำเดือนกันยายน 2568

สินค้า GI จังหวัดสุราษฎร์ธานี

1. ไข่เค็มไชยา



2. หอยนางรมสุราษฎร์ธานี



3. มะพร้าวเกาะพะงัน



4. เงาะโรงเรียนนาสาร



5. ขมิ้นชันสุราษฎร์ธานี



6. ปลาเหม็งสุราษฎร์ธานี



7. กระต้อนคลองน้อย



ข้อมูลอื่นๆ ในจังหวัดสุราษฎร์ธานี

01

ตลาดต้องชม

ในการสนับสนุนของกรมการค้าภายใน

- ตลาดน้ำบ้านดอน เปิดวันอาทิตย์ เวลา 15.00-20.00 น.
- ตลาดนาสารลานคนเดิน เปิดวันอาทิตย์ เวลา 15.00-20.00 น

02

ตลาดกลาง

- ตลาดโพหวาย (ผัก - ผลไม้) เปิดทุกวัน 24 ชั่วโมง

03

ตลาดสดติดดาว

- ตลาดอุดมสิน อำเภอนาสาร จังหวัดสุราษฎร์ธานี
- ตลาดสดลำเกาทอง อำเภอเมือง จังหวัดสุราษฎร์ธานี
- ตลาดสดเทศบาลเมืองดอนสัก อำเภอดอนสัก จังหวัดสุราษฎร์ธานี
- ตลาดหน้าศูนย์พัฒนา อำเภอเมือง จังหวัดสุราษฎร์ธานี

04

ร้านอาหารหมู่มิชย์

- จำนวน 21 ร้าน

05

ร้านธงฟ้าเพื่อพัฒนาเศรษฐกิจชุมชน

- จำนวน 3,003 ร้าน

06

Farm Outlet

- บริเวณสหกรณ์สุราษฎร์ธานี (โค-อ๊อป สุราษฎร์ธานี)

07

การจดทะเบียนทรัพย์สินทางปัญญา

- เครื่องหมายการค้า 24 ราย

บทวิเคราะห์ผู้บริหาร

ภาวะเศรษฐกิจการค้าจังหวัดสุราษฎร์ธานี

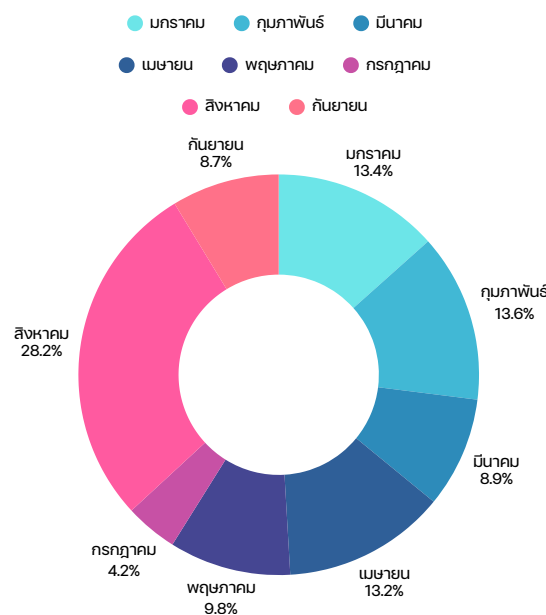


ประจำเดือนกันยายน 2568

สินค้านำเข้า-ส่งออก ผ่านด่านศุลกากรบ้านดอน จังหวัดสุราษฎร์ธานี

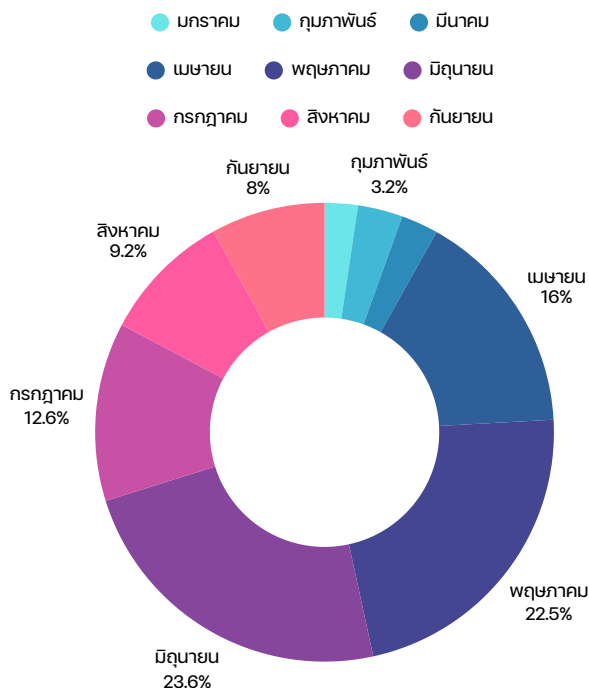
นำเข้า
มูลค่า 252,097,923.90 บาท

สินค้านำเข้า	ปริมาณ (กก.)	มูลค่า (บาท)
ยางมะตอย	2,928,975	53,093,463.32
แก๊สแอมโมเนียเหลว	1,875,010	24,797,186.42



เดือนกันยายน เทียบกับ เดือนสิงหาคม 2568
การนำเข้า **ลดลง** ร้อยละ -69.11

ปี 2568 สินค้านำเข้า ได้แก่ ยางมะตอย, แก๊สแอมโมเนียเหลว, แก๊สปิโตรเลียม, ถั่วลยจากโรงงานผลิตกระแสไฟฟ้าจากถ่านหิน, ซีเมนต์, ถ้วยหินบิโทมิบัสอื่น ๆ



ส่งออก
มูลค่า 252,097,923.90 บาท

สินค้านำเข้า	ปริมาณ (กก.)	มูลค่า (บาท)
น้ำมันปาล์มดิบ	18,042,408	636,018,723.78
แร่แอนไฮไดรต์	107,130,000	74,372,322.78
แร่ยิปซัม	112,150,000	73,851,268.09
เปลือกกะลาปาล์ม	13,000,000	35,194,084.20
แร่โดโลไมต์	38,050,000	25,933,257.02
ข้าวเจ้าขาวอื่น 5%	561,000	9,537,074.22

ปี 2568 สินค้าส่งออก ได้แก่ แร่ยิปซัม, แร่แอนไฮไดรต์, ซีเมนต์อัดแท่ง, แร่โดโลไมต์, น้ำมันปาล์มดิบ, น้ำมันเนื้อในเมล็ดปาล์ม, กะลาปาล์ม, เลื้อแพชั่น, ข้าวเหนียวขาว 10%, ข้าวขาว 5%

เดือนกันยายน เทียบกับ เดือนสิงหาคม 2568
การส่งออก **ลดลง** ร้อยละ -12.53

