

บทวิเคราะห์ผู้บริหาร




ภาวะเศรษฐกิจการค้าจังหวัดสุราษฎร์ธานี

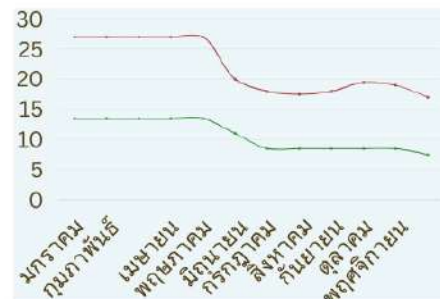
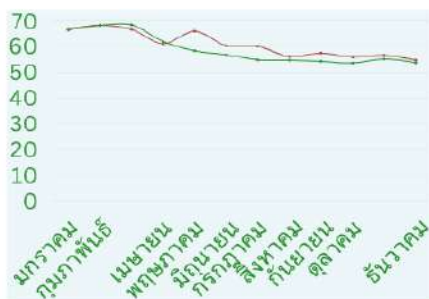
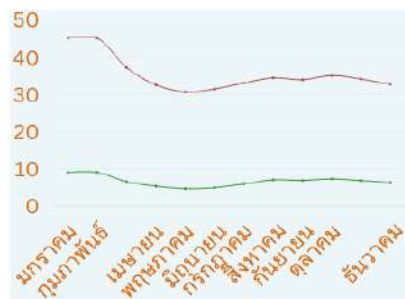


ไตรมาสที่ 4/2568

สินค้าเกษตรสำคัญ

TOP Agricultural Products

สินค้า	เนื้อที่ให้ผลผลิต (ไร่)	ผลผลิต (ตัน)	ผลผลิตต่อไร่ (กก.)	ราคา (เฉลี่ย)
ปาล์มน้ำมัน 	1,447,325	4,664,728	3,223	ผลปาล์มคละ 6.95 บาท น้ำมันปาล์มดิบ 34.25 บาท
ยางพารา 	2,058,001	465,108	226	ยางแผ่นดิบ 55.50 บาท น้ำยางสด 54.25 บาท
มะพร้าว 	80,040	51,385,680	642	ผลใหญ่ 18.00 บาท ผลเล็ก 8.00 บาท



ไตรมาสที่ 4/2568 เทียบกับ ไตรมาสที่ 3/2568

ผลปาล์มคละ  12.10%

น้ำมันปาล์มดิบ  2.61%

ยางแผ่นดิบ  -5.10%

น้ำยางสด  -0.19%

มะพร้าวผลใหญ่ (ราคาคงที่) 

มะพร้าวผลเล็ก  -23.81%

เดือน	ปาล์ม		ยาง		มะพร้าว	
	ผลปาล์มคละ	น้ำมันปาล์ม	ยางแผ่นดิบ	น้ำยางสด	ผลใหญ่	ผลเล็ก
มกราคม	7.70 - 10.50	42.00 - 48.25	63.30 - 70.05	63.00 - 70.00	26.00 - 28.00	13.00 - 14.00
กุมภาพันธ์	7.70 - 10.50	42.00 - 48.25	65.80 - 70.70	65.90 - 70.70	26.00 - 28.00	13.00 - 14.00
มีนาคม	5.90 - 7.30	35.25 - 39.25	64.95 - 68.35	67.00 - 70.00	26.00 - 28.00	13.00 - 14.00
เมษายน	4.20 - 6.60	29.25 - 36.00	55.25 - 66.85	55.50 - 68.50	26.00 - 28.00	13.00 - 14.00
พฤษภาคม	4.20 - 5.30	30.00 - 31.50	64.50 - 67.50	55.00 - 61.80	26.00 - 28.00	13.00 - 14.00
มิถุนายน	4.50 - 5.50	30.50 - 32.50	58.95 - 61.80	56.00 - 57.75	18.00 - 22.00	8.00 - 14.00
กรกฎาคม	4.90 - 7.10	31.50 - 34.75	58.55 - 61.60	54.30 - 55.50	17.00 - 19.00	8.00 - 9.00
สิงหาคม	6.70 - 7.50	33.75 - 35.25	55.35 - 57.05	54.00 - 55.45	17.00 - 18.00	8.00 - 9.00
กันยายน	6.40 - 7.50	32.75 - 35.25	56.00 - 59.00	53.20 - 55.50	18.00	8.00 - 9.00
ตุลาคม	6.50 - 8.20	33.00 - 37.25	54.50 - 57.50	52.60 - 54.70	19.00 - 20.00	8.00 - 9.00
พฤศจิกายน	6.30 - 7.50	33.00 - 35.35	55.50 - 58.00	54.50 - 55.90	18.00 - 20.00	8.00 - 9.00
ธันวาคม	5.70 - 7.10	31.25 - 34.25	53.00 - 56.50	52.60 - 54.90	16.00 - 18.00	7.00 - 8.00
เฉลี่ย	7.35	38.75	61.85	61.65	22.00	10.50

การจดทะเบียนธุรกิจ

คงอยู่

24,796

ราย

ทุน

122,310.54

ล้านบาท

จดใหม่

219

ราย

ทุน

236.64

ล้านบาท

แจ้งเลิก

145

ราย

ทุน

402.45

ล้านบาท

ทะเบียนนิติบุคคล

ปี 2568	คงอยู่ (ราย)	เงินทุน (ล้านบาท)	จดใหม่ (ราย)	เงินทุน (ล้านบาท)	แจ้งเลิก (ราย)	เงินทุน (ล้านบาท)
มกราคม	21,853	89,488.71	335	890.85	25	109.70
กุมภาพันธ์	23,473	111,753.00	281	712.06	7	14.00
มีนาคม	23,728	147,986.75	284	784.32	9	13.80
เมษายน	23,946	113,074.12	227	614.03	18	9.50
พฤษภาคม	24,204	120,331.76	241	632.67	19	686.70
มิถุนายน	24,411	120,717.55	167	510.16	13	26.50
กรกฎาคม	24,570	121,260.28	203	506.35	30	59.80
สิงหาคม	24,743	121,872.73	202	486.41	29	66.10
กันยายน	24,931	16,286.08	230	540.37	39	65.05
ตุลาคม	24,611	121,219.00	192	561.40	37	87.10
พฤศจิกายน	24,709	122,091.00	125	287.56	39	78.50
ธันวาคม	24,796	122,310.54	219	236.64	145	402.45

จดทะเบียนออนไลน์ (Biz Regist)

จดทะเบียนออนไลน์
ไตรมาสที่ 4/2568



85.63%

Walk in
พฤศจิกายน 2568



14.28%

ไตรมาสที่ 4/2568 มีการจดทะเบียนโดยระบบออนไลน์ 2,778 ราย คิดเป็น 85.63%

Walk in ปริมาณน้อยเพียง 464 ราย คิดเป็น 14.2% ของการจดทะเบียนทั้งหมด

ธุรกิจที่จดนิติบุคคลมากตามลำดับ

1

กิจกรรมบริการอื่นๆ

2

การซื้อ การขาย ให้เช่า
อสังหาริมทรัพย์

3

การก่อสร้างอาคาร
และที่พักอาศัย
และโรงแรม

บทวิเคราะห์ผู้บริหาร

ภาวะเศรษฐกิจการค้าจังหวัดสุราษฎร์ธานี



ไตรมาสที่ 4/2568

สินค้า GI จังหวัดสุราษฎร์ธานี

1. ไข่เค็มไชยา



2. หอยนางรมสุราษฎร์ธานี



3. มะพร้าวเกาะพะงัน



4. เงาะโรงเรียนนาสาร



5. ขมิ้นชันสุราษฎร์ธานี



6. ปลาเหม็งสุราษฎร์ธานี



7. กระถ่อนคลองน้อย



ข้อมูลอื่นๆ ในจังหวัดสุราษฎร์ธานี

01

ตลาดต้องชม

ในการสนับสนุนของกรมการค้าภายใน

- ตลาดน้ำบ้านดอน เปิดวันอาทิตย์ เวลา 15.00-20.00 น.
- ตลาดนาสารลานคนเดิน เปิดวันอาทิตย์ เวลา 15.00-20.00 น

02

ตลาดกลาง

- ตลาดโพหวาย (ผัก - ผลไม้) เปิดทุกวัน 24 ชั่วโมง

03

ตลาดสดติดดาว

- ตลาดอุดมสิน อำเภอนาสาร จังหวัดสุราษฎร์ธานี
- ตลาดสดลำเทาทอง อำเภอเมือง จังหวัดสุราษฎร์ธานี
- ตลาดสดเทศบาลเมืองดอนสัก อำเภอดอนสัก จังหวัดสุราษฎร์ธานี
- ตลาดหน้าศูนย์พัฒนา อำเภอเมือง จังหวัดสุราษฎร์ธานี

04

ร้านอาหารหุบผิซย์

- จำนวน 23 ร้าน

05

ร้านธงฟ้าเพื่อพัฒนาเศรษฐกิจชุมชน

- จำนวน 3,219 ร้าน

06

Farm Outlet

- บริเวณสหกรณ์สุราษฎร์ธานี (โค-อ๊อป สุราษฎร์ธานี)

07

การจดทะเบียนทรัพย์สินทางปัญญา

- เครื่องหมายการค้า 23 ราย

บทวิเคราะห์ผู้บริหาร

ภาวะเศรษฐกิจการค้าจังหวัดสุราษฎร์ธานี

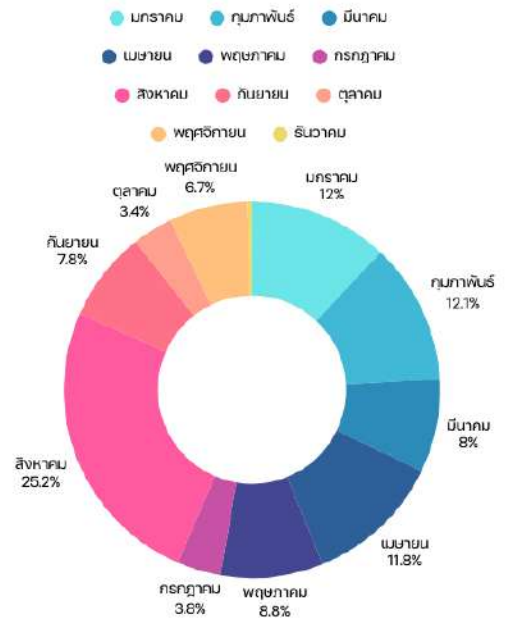


ไตรมาสที่ 4/2568

สินค้านำเข้า-ส่งออก ผ่านด่านศุลกากรบ้านดอน จังหวัดสุราษฎร์ธานี

นำเข้า ไตรมาสที่ 4/2568
มูลค่า 161,362,050.53 บาท

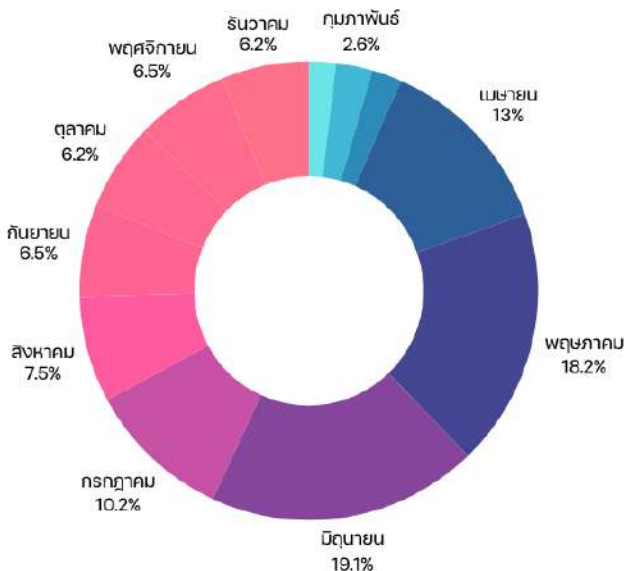
สินค้านำเข้า	ปริมาณ (กก.)	มูลค่า (บาท)
ยางมะตอย	5,832,137.00	94,691,854.35
แก๊สแอมโมเนียเหลว	3,111,352.00	47,261,455.02
ซีเมนต์	33,000,000.00	19,408,741.16



ไตรมาสที่ 4/2568 เทียบกับ ไตรมาสที่ 3/2568
มูลค่าการนำเข้า **ลดลง** ร้อยละ -56.15

ปี 2568 สินค้านำเข้า ได้แก่ ยางมะตอย, แก๊สแอมโมเนียเหลว, แก๊สปิโตรเลียม, ถั่วลยจากโรงงานผลิตกระแสไฟฟ้าจากถ่านหิน, ซีเมนต์, ถ้วยหินบิโทมิบัสอื่น ๆ

- มกราคม
- กุมภาพันธ์
- มีนาคม
- เมษายน
- พฤษภาคม
- มิถุนายน
- กรกฎาคม
- สิงหาคม
- กันยายน
- ตุลาคม
- พฤศจิกายน
- ธันวาคม



ปี 2568 สินค้าส่งออก ได้แก่ น้ำมันปาล์มดิบ, แร่ยิปซัม, แร่แอนไฮไดรต์, น้ำมันเนื้อในเมล็ดปาล์ม, เศษไม้อัดเม็ด, กะลาปาล์ม, แร่โดโลไมต์, ซีลี้อยอัดแท่ง, เสื้อแฟชั่น, ข้าวเหนียวขาว 10%, ข้าวขาว 5%, บุหรี่



ส่งออก ไตรมาสที่ 4/2568
มูลค่า 2,297,329,094.02 บาท

สินค้านำเข้า	ปริมาณ (กก.)	มูลค่า (บาท)
น้ำมันปาล์มดิบ	35,952,675.00	1,310,835,424.64
แร่ยิปซัม	464,064,000.00	309,384,292.47
แร่แอนไฮไดรต์	443,550,000.00	285,102,635.70
น้ำมันเนื้อในเมล็ดปาล์ม	1,900,091.00	91,176,216.25
เศษไม้อัดเม็ด	21,000,000.00	86,398,192.40
แร่โดโลไมต์	192,250,000.00	70,753,247.41
เปลือกกะลาปาล์ม	21,050,000.00	58,659,670.94
บุหรี่	84,438.45	48,993,369.60
ข้าวขาว	1,716,000.00	30,597,518.63
ข้าวเจ้าขาวอื่น 5%	627,000.00	10,658,960.51
ข้าวเหนียวขาว 10%	231,000.00	5,428,525.98

ไตรมาสที่ 4/2568 เทียบกับ ไตรมาสที่ 3/2568
การส่งออก **ลดลง** ร้อยละ -27.72